

CATÁLOGO DO ITEM IMPORTADO

Pleito de Inclusão de Ex-Tarifário

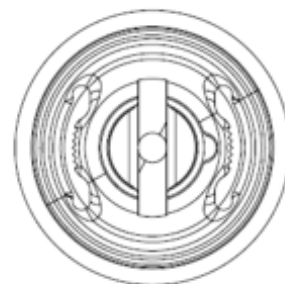
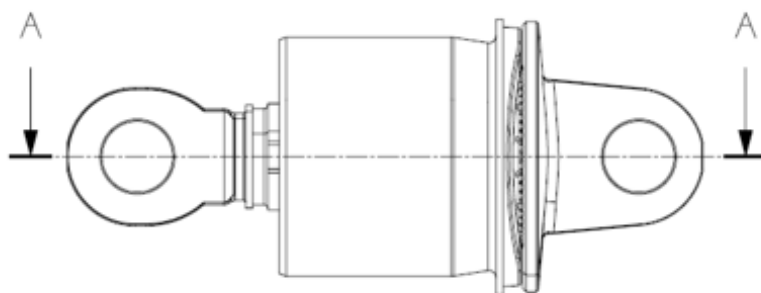
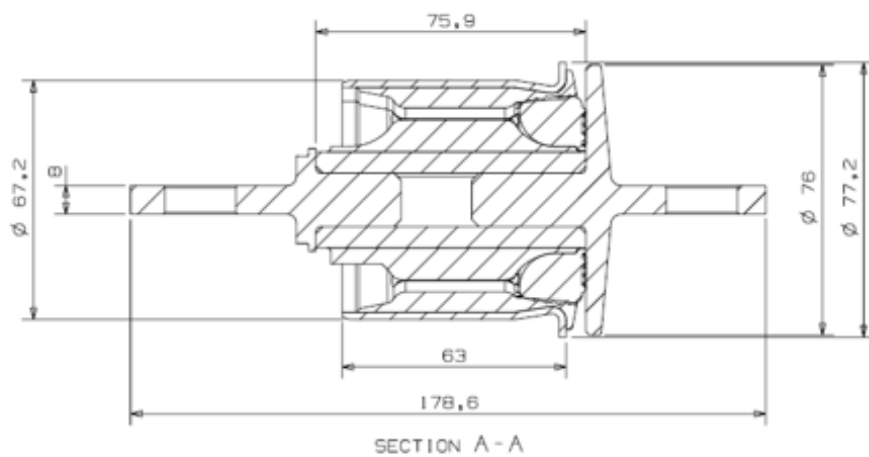
Número de Controle SDIC	NCM	Sugestão de descrição do ex-Tarifário
D34-21I	8708.29.99	Articulação elástica; contendo corpo principal de borracha natural vulcanizada sobre um tubo de aço (KS D 3517 STKM13C) de seção circular, um corpo externo de material aço (KS D STKM11A) e insertos de aço (KS D 7033-81 SWCH45F); com 63 mm de comprimento por um diâmetro de 67,2 mm no corpo principal e um diâmetro de 77,2 mm na flange, montada com um componente de borracha natural que recebe a função de batente e mais dois insertos de aço com pintura orgânica na cor preta, o componente montado deve ter rigidez estática na direção X de 350 N/mm (+-15%), direção Y de 1680 N/mm (+-15%) e direção Z de 650 N/mm (+-15%); para fabricação de eixo torcional traseiro; com função de absorção de choques e/ou impactos, vibrações e torções; com aplicação em automóveis.

1. Especificações técnicas detalhadas da autopeça

(características quantitativas e qualitativas, por exemplo: dimensões, materiais de fabricação, especificações de trabalho/funcionamento [torque, potência, resistência, tensão, corrente, dureza, vazão, condutibilidade, temperatura etc.], características de hardware, software, características físicas, dentre outras inerentes a cada produto):

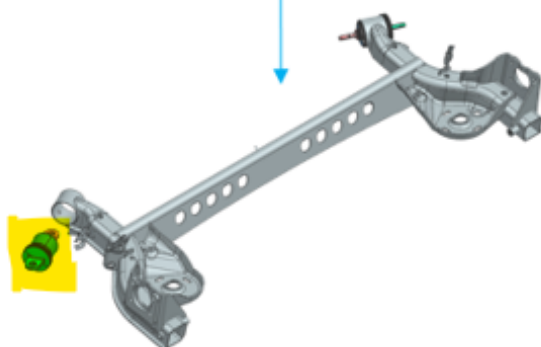
63 mm de comprimento por um diâmetro de 67,2 mm no corpo principal e um diâmetro de 77,2 mm na flange, montada com um componente de borracha natural que recebe a função de batente e mais dois insertos de aço com pintura orgânica na cor preta, o componente montado deve ter rigidez estática na direção X de 350 N/mm (+-15%), direção Y de 1680 N/mm (+-15%) e direção Z de 650 N/mm (+-15%)

2. Imagens da autopeça importada e/ou desenho esquemático *(obrigatório conter as principais dimensões em milímetros):*



3. Aplicação do item importado *(em qual produto fabricado pela empresa pleiteante o item importado será incorporado).*

Aplicado em: eixo torcional traseiro



4. Função do item importado no produto fabricado pela empresa pleiteante do ex-tarifário:

Absorção de choques e/ou impactos, vibrações e torções

Veículos(s): automóveis